



# 國立陽明交通大學藥物科學院

College of Pharmaceutical Sciences

National Yang Ming Chiao Tung University

# 週報



NO.0149 111.11.07~111.11.11

## 活動轉知



主辦單位	時間	講題	地點	報名
創創工坊	111年10月19日~ 112年1月11日(三)18:00	肢體開發 x 表演工作坊	鐘樓多功能練習室	<a href="#">按我</a>
職涯發展組	111.11.17(四)12:10-13:40	簡報力—魅力簡報製作技巧	學務處大會議室(博雅中心二樓)	<a href="#">按我</a>
	111.11.24(四)12:10-13:40	表達力—魅力簡報表達技巧		
	111.12.01(四)12:10-13:40	產業知多少 - 藥廠就業趨勢		
	111.12.08(四)12:10-13:40	疫情下工作型態的轉變		
健康心理中心 111 上系列活動	111.11.24(四)13:20-16:20	全校講座 攝影 X 正念生活療癒新提案	新竹光復校區 電資大樓 1F 第四會議室	<a href="#">按我</a>
	【擁抱自我的恐龍星球 Be yourself, Love yourself.】	111.12.13(二)13:20~15:10	全校講座 不同星球的我們—親密關係相處之道	
Be yourself, Love yourself.】	111.09.29(四)起，連續 8 周 12:10-13:10	工作坊 悅讀時光--情緒 x 身體	新竹光復校區 學生活動中心 2F 團體諮商室	
課外活動輔導一組(陽明校區)	111.11.23(三)10:30-12:30	111-1 社群教育活動 (陽明校區) 劇場導覽-臺北表演藝術中心	臺北表演藝術中心	<a href="#">按我</a>
	111.11.23(三)18:30-21:00	111-1 社群教育活動 (陽明校區) 好好動·更健康！之運動貼紮	學務處 大會議室	
博雅書苑	111.11.16(三) 12:00-13:30	傾聽"心"歌唱~以流行音樂來談 生命教育與自傷防治	線上參與(報名成功後 方寄送線上參與連結)	<a href="#">按我</a>

## 活動轉知



主辦單位	時間	講題	地點	報名
產運 2022 年 11 月活動資 訊#實用專業 講座	111.11.18(五) 13:30-16:30	家族中小企業行政、會計稅務必 備寶典 講師: 聯緯會計 莊嘉文 會計師	交映樓 7 樓 703 室	<a href="#">按我</a>
	111.11.22(二) 13:30-16:30	扣繳講很大!!! 講師: 聯緯會計 呂仁琦 會計師	交映樓 7 樓 703 室	<a href="#">按我</a>
	111.11.24(四) 13:30-16:30	營業秘密保護與管理 講師: 科技法律學院 劉尚志 創院 院長, 林志潔 特聘教授	線上講座	<a href="#">按我</a>
博士卓越提升 計畫-職涯個 別諮詢時間	111.11.25(五) 13:30- 14:30、14:30-15:30、 15:30-16:30	林彩媚老師	線上視訊諮詢	<a href="#">按我</a>
	111.11.28(一) 13:30- 14:30、14:30-15:30、 15:30-16:30	劉佳琪老師		
教學發展中心 -【陽明校區 實體講座】 111-1 教師增 能工作坊	111.11.17(四)13:30-16:00 (12:00 報到, 附午餐)	高互動的複合教學法及班級經營 講者: 連育仁 / 美商 ViewSonic 優派學院/ 中原大學應用華語文 學系兼任副教授	活動中心第二會議室 (限 40 人)	<a href="#">按我</a>
	111.11.30(三)13:30-16:00 (12:00 報到, 附午餐)	以評量為教學與學習策略的線上 測驗環境設計: 網路化動態評量 講者: 王子華 / 國立清華大學教 育與學習科技學系教授		



## 特別事項

1. 陽明交大研計二字第 1110046735 號：國家科學及技術委員會 112 年度專題研究計畫補助案開始接受申請，檢附來函 1 份，請查照轉知。旨揭計畫國科會線上系統校內截止為 112 年 1 月 3 日上午 8 時止，相關書面文件校內收件至 112 年 1 月 3 日上午 9 時止。
2. 陽明交大研計二字第 1110047137 號：國家科學及技術委員會 112 年度鼓勵女性從事科學及技術研究專案計畫補助案開始接受申請，檢附來函及附件各 1 份，請查照轉知。旨揭計畫國科會線上系統校內截止為 112 年 1 月 3 日上午 8 時止，相關書面文件校內收件至 112 年 1 月 3 日上午 9 時止。
3. 陽明交大研計二字第 1110047141 號：國家科學及技術委員會 112 年度「2030 跨世代年輕學者方案」開始接受申請，檢附來函及附件各 1 份，請查照轉知。旨揭計畫國科會線上系統校內截止為 112 年 1 月 3 日上午 8 時止，相關書面文件校內收件至 112 年 1 月 3 日上午 9 時止。
4. 陽明交大研計二字第 1110047783 號：國家科學及技術委員會 112 年度「臺灣先進科技研究中心專案」計畫受理申請，檢附來函及附件各 1 份，請查照轉知。旨揭計畫校內收件日為 111 年 12 月 21 日止。
5. 陽明交大研計二字第 1110047109 號：國家科學及技術委員會 112 年度「吳大猷先生紀念獎研究計畫」補助案受理申請，校內收件日至 112 年 1 月 9 日中午 12 時止，檢送函文及附件各 1 份，請查照轉知。
6. 陽明交大學倫信字第 1110048204 號：中原大學研究發展處訂於 111 年 11 月 21 日舉辦「學術倫理系列講座-英文改寫與防治英文抄襲」，請查照。報名網址：<https://reurl.cc/Z1Q5Xg>。
7. 陽明交大人倫中心字第 1110048224 號：本校人體與行為研究倫理治理中心與 IRB-A 將於 111 年 12 月 7 日辦理線上「人體研究倫理教育訓練課程」，歡迎有興趣者踴躍報名參加。報名網址：<https://reurl.cc/eO2RoQ>。
8. 陽明交大環安字第 1110048335 號：本校 111 學年度第 1 學期陽明校區實驗場所「勞工作業環境監測」擬訂於 111 年 11 月 15 日(星期二)辦理，請轉知所屬相關實驗場所，請查照。
9. 陽明交大研計二字第 1110048266 號：國家科學及技術委員會 112 年度第 1 期產學合作研究計畫受理申請，校內收件日至 112 年 1 月 6 日，檢附來函及附件各 1 份，請查照轉知。
10. 陽明交大研計一字第 1110048729 號：函轉財團法人工業技術研究院辦理之 ITRI 國際生醫共創平台 Asahi Kasei Pharma 在台徵案說明會，請查照並轉知所屬。



活動宣傳



SEMINAR

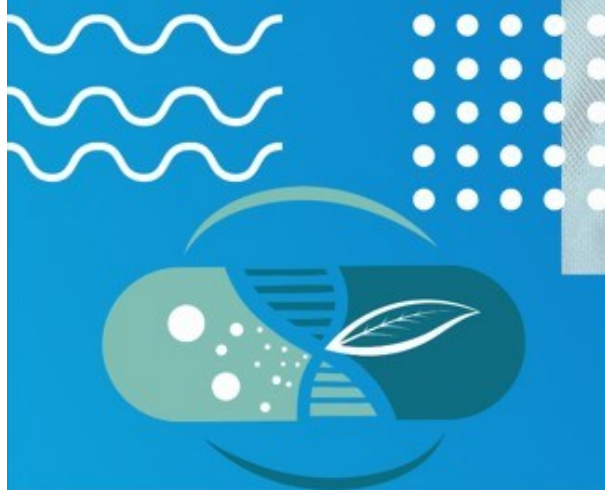
# MICROBE AND PANCREATIC CANCER

詹明修副教授  
中山醫學大學醫學  
研究所

11月17日星期四

15:00-17:00

生物醫學大樓  
一樓階梯教室



活動宣傳

# 國立陽明交通大學藥學系演講公告

Department of Pharmacy, National Yang Ming Chiao Tung University

講題：

藥學生之路~  
以自身經驗分享

主講：

劉明勳 技監

衛生福利部科技發展組

時間：2022/11/23(三) 10:30-12:00

地點：傳甲2樓演講廳

聯絡人：賴助教  
02-2826-7000#66584  
yingching@nycu.edu.tw



藥學系網站

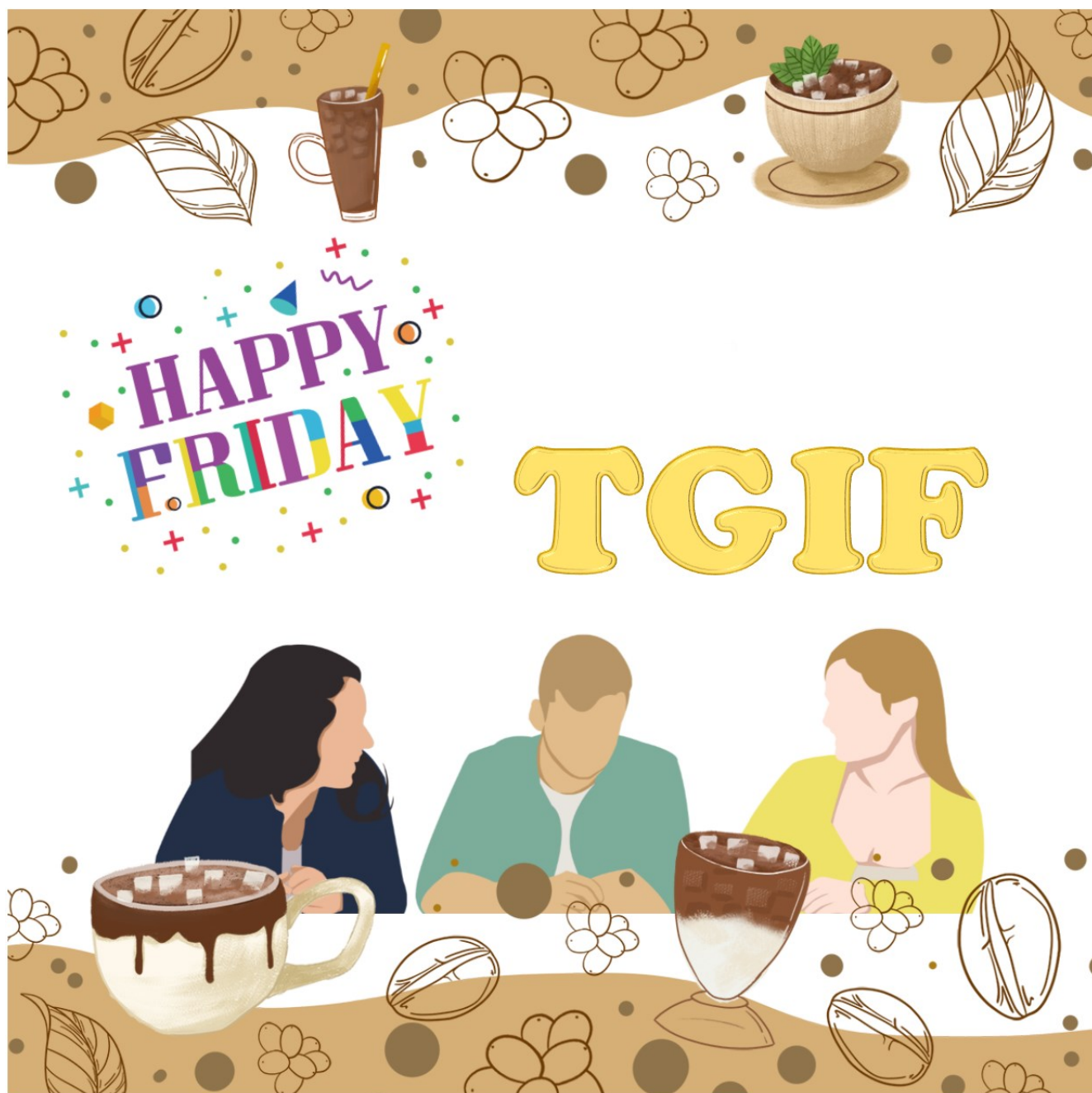


報名表單

報名請點我



活動宣傳



11/25 (五) 15:30-17:30 惠蓀咖啡館

~歡迎全院老師隨時加入同歡~



## 活動花絮

### 國立陽明交通大學 藥物科學院 院級演講 ——盡其在我的人生道路



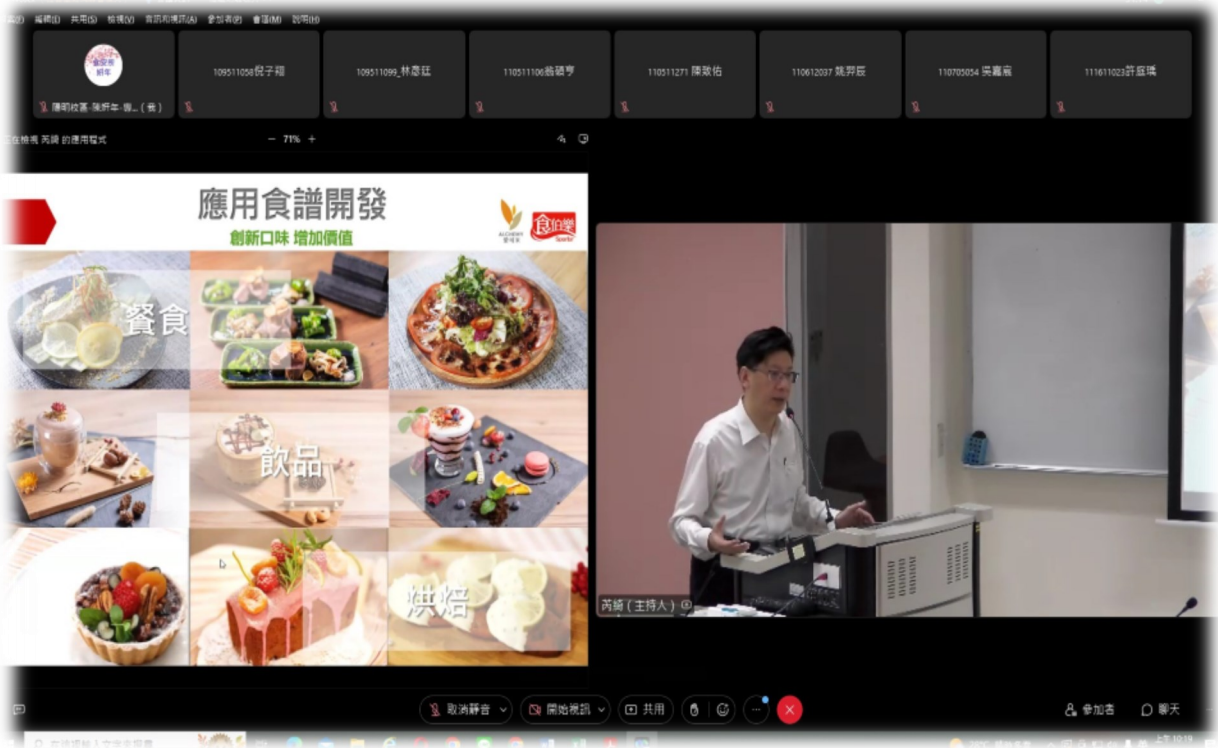
- 講者：邱建誌總經理(百靈佳殷格翰台灣分公司)
- 演講時間：111年11月9日(週三) 10:10-12:10
- 活動地點：守仁樓膺才廳



活動花絮



# 食安所 11/9 安全農業與食安課程演講- 食品添加物於食品工業所扮演的功能與角色



## 活動花絮

**講題 Topic** Single Cell Derived 3D Organoid facilitating Precision Medicine

**講者 Speaker** 張瑛芝研究員(中研院基因體研究所)  
Dr. Chang, Ying Chih (Genomics Research Center, Academia Sinica)

**時間 Date** 11 / 9 (Wed.) 15:30 ~17:00

**地點 Place** 活動中心第三會議室  
Meeting room No.3 of Auditorium and Activity Center



發行人：林滿玉院長(111年08月01日起) 編輯：葉依瑄小姐、江仲文小姐

藥物科學院週報自108年10月18日起，每週五發行(逢假日順延)，並歡迎至本院網頁 <https://sphs.nycu.edu.tw/> 瀏覽。

如有稿源提供請盡早提供，投稿信箱：sphs@nycu.edu.tw | 電話：(02)28232406 | 傳真：(02)28237674

