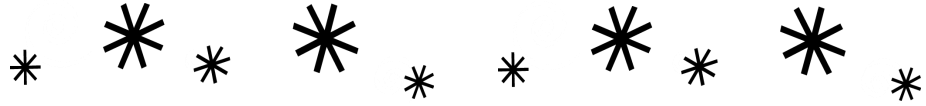




特別事項



1. 陽明交大研計二字第 1110021672 號：僑務委員會辦理「強化產學攜手合作僑生專班對接升讀及畢業留臺工作」研究採購公告，請有意申請教師於 111 年 6 月 7 日中午前備妥招標公告規定之文件並向計畫業務一、二組洽詢校內申請作業流程，檢附來函及招標公告各 1 份，請查照轉知。若欲投標政府各類招標計畫者，請於 111 年 6 月 6 日中午前先告知所屬系所及計畫業務一、二組(請以電子郵件通知計畫業務一、二組承辦人宋小組及蔡小姐，電子信箱：tysung@nycu.edu.tw、mis7088@nycu.edu.tw)，屆時若全校投標件數超過規定，將進行校內協調作業。其他注意事項請詳參來函及招標公告說明，招標文件可至「政府電子採購網」(網址：https://web.pcc.gov.tw/tps/tpam/main/tps/tpam/tpam_tender_detail.do?searchMode=common&scope=F&primaryKey=53813372)查詢下載。
2. 陽明交大研產學字第 1110020945 號：有關本校辦理 111 年度「科技部補助大學校院培育優秀博士生獎學金試辦方案」，請查照。本案以各學院為主要申請單位及承辦窗口(含綜理彙整相關業務及各項回報)，請各學院依據可申請獎勵名額(將以 e-mail 各別寄送通知各院承辦人)於 111 年 7 月 15 日前完成院內初審，並將下列文件繳交至研發處產學運籌中心(正本 1 份、副本 7 份，申請資料皆不退還，如申請單位需留存請自行備份)：國立陽明交通大學 111 年度「科技部補助大學校院培育優秀博士生獎學金試辦方案」學院彙整表及相關資料。國立陽明交通大學 111 年度「科技部補助大學校院培育優秀博士生獎學金試辦方案」申請表及相關資料。
3. 陽明交大學職字第 1110020541 號：本校辦理「111 年畢業生流向問卷調查」作業注意事項，請查照辦理。
4. 陽明交大環安字第 1110021531 號：為落實 ISO45001 與 TOSHMS 職業安全衛生管理系統運作，請陽明校區各中心、系科所派員參加本年度內部稽核教育訓練，請查照。請各單位安衛專責人員或代理人參訓，報名網址：<https://reurl.cc/A7bkjE>。如有相關問題請洽環中心黃千祐，分機 62195。

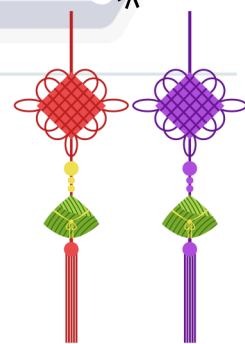


特別事項

- * * * * *
5. 陽明交大研儀字第 1110021068 號：111 年度「閱康科技產學合作計畫」申請案自即日起至 111 年 6 月 15 日止受理申請，請查照轉知。申請時間：即日起至 111 年 6 月 15 日止。申請方式：依附檔計畫申請書格式製作文件，並於公告截止期限內，以學校電子郵件帳號將計畫書電子檔郵寄閱康科技行政窗口（吳方琪小姐，03-6116678ext:4310，JDP@ma-tek.com），計畫內容相關疑問請洽技術窗口（陳弘仁先生，03-6116678ext:3250，JDP@ma-tek.com）。逾期、文件不全或不符合規定者，不予受理。
 6. 陽明交大研計一字第 1110020626 號：科技部 112 年度補助博士生及博士後赴國外研究案，自 111 年 6 月 1 日起受理申請，校內截止日為 110 年 7 月 29 日止，請於截止日前在科技部系統提出線上申請，敬請轉知所屬查照。
 7. 陽明交大研計一字第 1110020624 號：科技部與西班牙高等科學研究委員會(CSIC) 共同徵求 2023 年雙邊合作計畫人員交流計畫，自 111 年 6 月 7 日起受理申請，校內截止日至 111 年 9 月 8 日止，詳見研發處網站公告，敬請轉知所屬查照。

活動訊息

- * * * * *
1. 創新醫材轉譯研發中心, 生物醫學暨工程學院：【多感官智慧醫療系列】生醫感測與語音處理技術工作坊 111.06.16。參加對象：不限、活動地點：線上連結(Webex)、活動日期：2022/06/16 13:30-15:30，報名網址：<https://portal.ym.edu.tw/umchi/activity/content.asp?actno=9370>。
 2. 國立陽明交通大學陽明校區研究發展處、榮台聯大合作研究工作小組：2022 年榮總台灣聯合大學系統第 18 期合作研究成果發表會訂於 111 年 7 月 16 日假臺北榮民總醫院致德樓第四會議室舉行，歡迎踴躍參加。參加對象：校內外人員、活動地點：致德樓第四會議室、活動日期：2022/07/16 08:30 -12:00，報名網址：<https://portal.ym.edu.tw/umchi/activity/content.asp?actno=13175>。



活動訊息

* * * * *
今年畢業撥穗典禮 6 月 11 日(星期六)上午場次：



生藥所與食安所，線上抽獎活動，

快來留言、拍照，拿大獎嘍~~



活動一 Activity #1

FB留言獻殷勤 FB Messages

第一重抽獎規則：Rule #1

按讚 Press Like

分享 Share

Tag 兩個好友 + 留言

Tag 2 friends and leave a message

第二重抽獎規則：Rule #2

放照片加碼再抽大禮包驚喜好禮

Surprise gift for messages with photo

#2022 OPHS
Commencement



國立陽明交通大學 110 學年度 畢業典禮

BE A GAME CHANGER 世代影響力

全校師生及應屆畢業生們大家好：

本校 110 學年度畢業典禮經斟酌疫情風險減少群聚並滿足學生對實體畢業典禮的期待等諸多考量下，將搭配防疫措施採**縮小規模、適度降載參與人數之實體典禮**模式舉行，典禮會場採實名報名方式邀請各院系所畢業代表、同學到場，典禮將全程同步直播，未能開放全體畢業生入場請多見諒。

為創造畢業氛圍，在典禮前一周校園內將有精心設計的畢業季布置及看板，邀請同學們在校園內留下美好回憶。祝福本校全體教職員工生、畢業生及親友身體健康，平安順利。

【入場與會者】

- 受邀參與之典禮撥穗代表、致詞代表、受獎人員，可邀請親友至多兩人入場觀禮。
- 現場觀禮學生採自由報名方式，另請詳見校區說明。

【防疫措施】

- 與會人員須至少2劑疫苗或48小時內快篩/PCR陰性證明，全程配戴口罩。
- 與會人員採實名制、梅花座，並依會場動線進場。
- 詳細防疫措施規劃流程另見官網說明。

【典禮說明】

- 典禮全程同步直播，邀請未能入場畢業生及親友家長參與線上畢業典禮。

陽明校區

111年6月11日(六)
上午9時 -10時



交大校區

111年6月12日(日)
上午10時 -12時



國立陽明交通大學110學年度畢業典禮

BE A GAME CHANGER 世代影響力

【陽明校區】



2022年6月11日(六) 大禮堂
入場時間 08:30-08:50
典禮時間 09:00-10:10



活動官網

<https://reurl.cc/NAldbk>



直播網址

<https://youtu.be/4UPd1LHAbHE>



防疫原則

- 全體入場人員以實名制管控、梅花座並須全程配戴口罩
- 全體入場人員需完成防疫證明回報：完成至少2劑疫苗接種或48小時內快篩/PCR陰性證明
- 基於校園防疫考量，欲進入大禮堂觀禮之陪同親友必須符合2劑疫苗接種為原則。



入場人員及防疫回報

Step 1. 全體入場人員於**6月6日(一)09:00前**填覆防疫回報

受邀畢典與會者

- 受邀貴賓、教職員
- 受邀之撥穗代表、致詞代表
(每人可帶2名親友)
- 6月6日前填覆防疫回報

表單：<https://reurl.cc/7DK7rd>



自由報名畢業生

- 開放100名應屆畢業生現場觀禮
- 限畢業生本人參加。
- 6月6日前填寫表單報名
並完成防疫回報

表單：<https://reurl.cc/RrYWdD>



Step 2. 未能於報名截止前上傳2劑以上疫苗接種證明者，請與課外活動輔導一組聯繫，續於**6月10日(五)14:00前**回傳48小時內快篩/PCR陰性證明。



入場措施

- 入場處設置紅外線體溫儀、酒精消毒，入口處人員分流請另見場地配置動線圖。
- 人員分流區分檢查站A(師長)、檢查站B(學生、學生親友)。
- 未完成報名程序及防疫回報者歉難開放入場。
- 親友觀禮區設於大禮堂二樓，典禮實況同步於第一會議室播映



如有任何問題請洽學務處課外活動一組



2022 精準醫學 新知研習會



教育部精準健康產業跨領域人才培育計畫

日期:2022年6月18日(星期六)
地點:國立陽明交通大學陽明校區表演廳
名額:現場100名
研討會採同步線上播出，若遇疫情影響則改為線上會議
報名連結:<https://forms.gle/X8Z2pJ52cLavbaCMA>

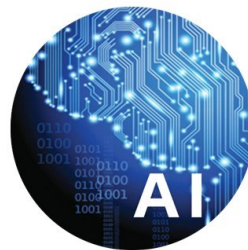
時間	講題	講者(單位)
0900-0910	開幕致詞	
0910-1040	肺癌之精準治療	楊志新院長(台大癌醫中心分院)
1050-1220	治病前, 先驗基因	陳淑芬技術長(行動基因)
1220-1320	Lunch break	
1320-1450	數位健康 AI健康雲	楊智傑教授(陽明交大生資所)
1510-1640	穿戴式裝置研發 與智慧健康管理	GARMIN生醫感測團隊 (GARMIN台灣)

教育部精準健康產業跨領域人才培育計畫

證明 | 現正申請中
一藥事人員繼續教育積分
一醫事人員繼續教育積分
一人體試驗教育GCP時數
一公務人員學習教育時數

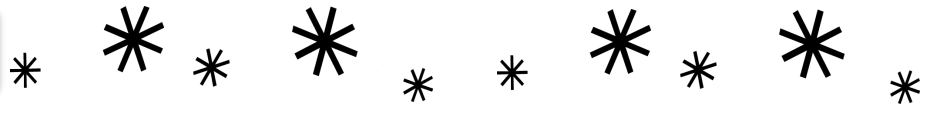
諮詢電話 | 02-2826-7385 羅小姐
諮詢信箱 | yalinglau@nycu.edu.tw

注意事項
一活動前寄送提醒郵件，請留意電子郵件信箱
一若改為線上會議，請與報名時使用相同Email登入
一活動禁止側錄講師簡報

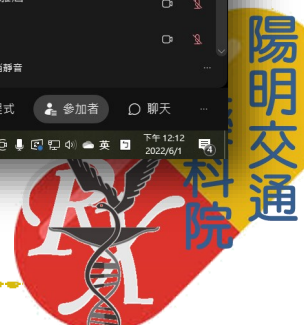
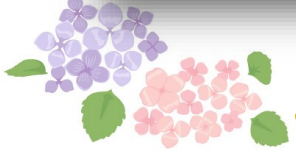
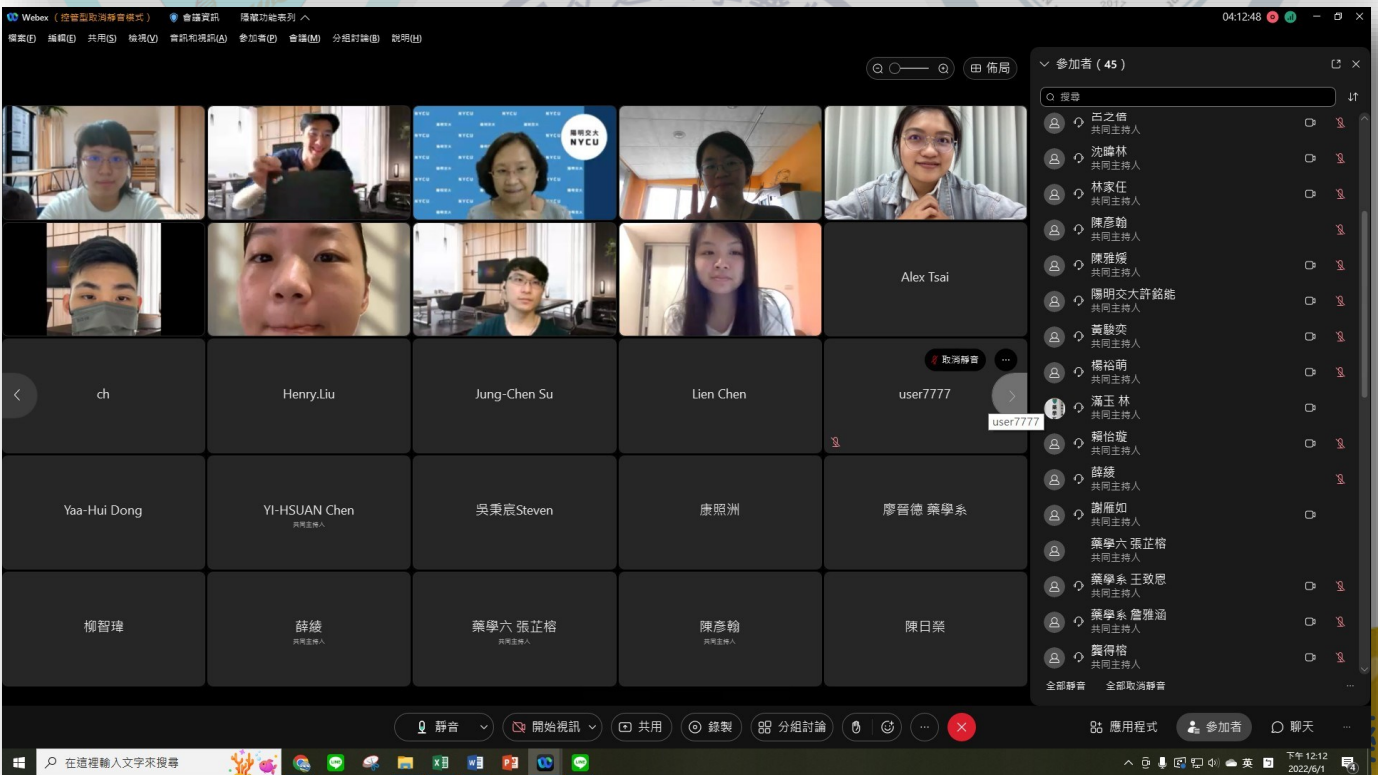


指導單位 | 教育部資訊及科技教育司
主辦單位 | 國立陽明交通大學 藥科院 藥學系
協辦單位 | 台大精準醫學推動中心、北榮人體試驗委員會、

活動花絮



1110601(星期三)藥學系大六學士論文發表



端午節快樂

防疫公告



如果你是**密切接觸者**

做好
個人防護

若被校方或確診者通知可能為“密切接觸者”
做好個人防護，避免到人多的場合
也可主動向衛保組、校安中心聯絡

校方
聯絡關懷

確認接觸史，填寫**密切接觸者表單**
確實填寫居家隔離地點、個人聯絡電話等...
校方安排快篩或自行快篩，並回報結果

確認為密切接觸者

本地生
返家隔離

校方開立**配合居家隔離通知書**

人在校內 住宿生聯絡家人接回，
或自行開車、騎車返家

人在校外 居住地居家隔離

特殊情形，請聯絡衛保組或校安中心

資料來源：陽明交大

If you are a **close contact**

Self
protection

If you are informed to be a close contact, please
put on a mask and avoid going to crowded areas.
You can also contact the school authorities.

Contact
and care

The school authorities will contact you and
ask you to fill out the form for close
contact.

Please perform a **rapid test** arranged by the
school or self bought, then report the result to
the school authorities.

confirmed as a close contact

Quarantine

A formal notification of corporate quarantine
will be sent to you.

You will be officially informed and moved to a
quarantine space.

NYCU 2022.05.02

如果你是**PCR陽性 確診者**

通報學校

上班時間 - (02) 2826-7212 (陽明校區)
(03) 5731906 (交大校區)

下班/假日 - (02) 2826-1100 (陽明校區)
0972705757 (交大校區)

填寫
確診者
疫調單

校方將聯絡確診者，請**確診者填寫確診者疫調單**

人在校內 住宿生聯絡家人接回，
或自行開車、騎車返家

人在校外 居住地居家隔離

特殊情形，請聯絡衛保組或校安中心

通知
密切接觸者

告知可能的密切接觸者，需注意自身健康狀況。

資料來源：陽明交大

PCR positive If you are **confirmed** as **COVID-19 case...**

Reporting

Report that you are tested PCR positive.

Working hours - (02) 2826-7212 (Yang Ming Campus)
(03) 573-1906 (Chiao Tung Campus)

Off-duty time - (02) 2826-1000 (Yang Ming Campus)
0972-705-757 (Chiao Tung Campus)

You may also contact the OIA or your department
for assistance.

Fill
the form

The school authorities will contact you and
ask you to fill out the **contact tracing form.**

According to the rules, you will be moved
to a **quarantine space.**

Inform

Tell your close contacts that you are PCR
positive. Suggest your close contacts to be
aware of possible symptoms.

NYCU 2022.05.02